

株式会社アルペン
2024年6月期 第2四半期
決算説明資料

Financial Report For The Fiscal Year Ended
at 30 June 2024 Second Quarter

2024年 2月 7日

Alpen Group

スポーツをもっと身近に

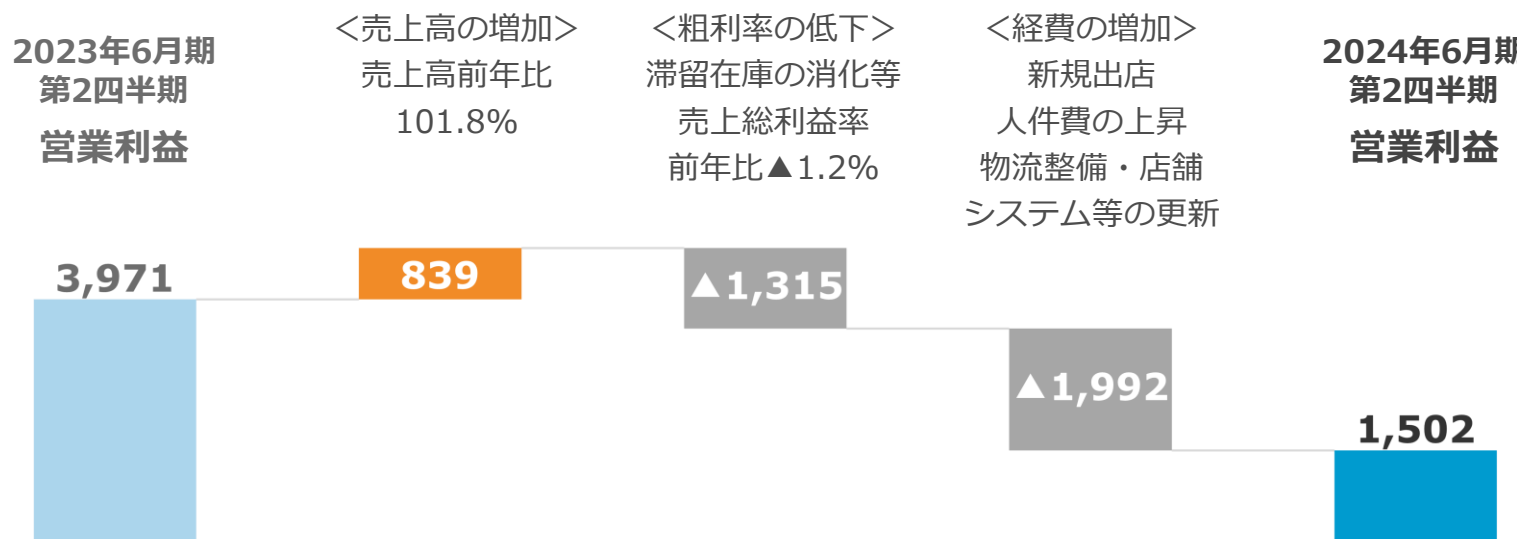
2024年6月期 第2四半期 連結業績

百万円 Million Yen

	2022/ 12		2023/ 12		前年比較 (Year on Year)	
	実績 Result	売上比 (%)	実績 Result	売上比 (%)	増減 Difference	比 (%)
売上高 Net Sales	120,258	100.0%	122,401	100.0%	2,143	101.8%
売上総利益 Gross Profit	48,420	40.3%	47,944	39.2%	▲ 476	99.0%
販管費 S,G&A Expenses	44,449	37.0%	46,441	37.9%	1,992	104.5%
営業利益 Operating Profit	3,971	3.3%	1,502	1.2%	▲ 2,469	37.8%
経常利益 Ordinary Profit	4,636	3.9%	2,321	1.9%	▲ 2,315	50.1%
当期純利益 Net Profit	3,123	2.6%	945	0.8%	▲ 2,178	30.3%

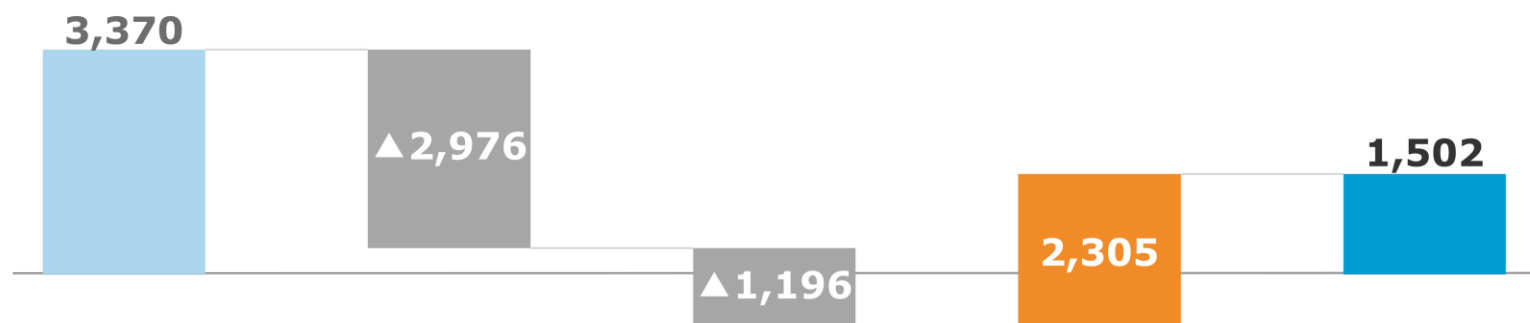
	業績予想 Forecast	売上比 (%)	実績 Result	売上比 (%)	差異 Difference	予想比 (%)
売上高 Net Sales	130,000	100.0%	122,401	100.0%	▲7,599	94.2%
営業利益 Operating Profit	3,370	2.6%	1,502	1.2%	▲1,868	44.6%
経常利益 Ordinary Profit	3,965	3.1%	2,321	1.9%	▲1,644	58.5%
当期純利益 Net Profit	2,670	2.1%	945	0.8%	▲1,725	35.4%

百万円 Million Yen



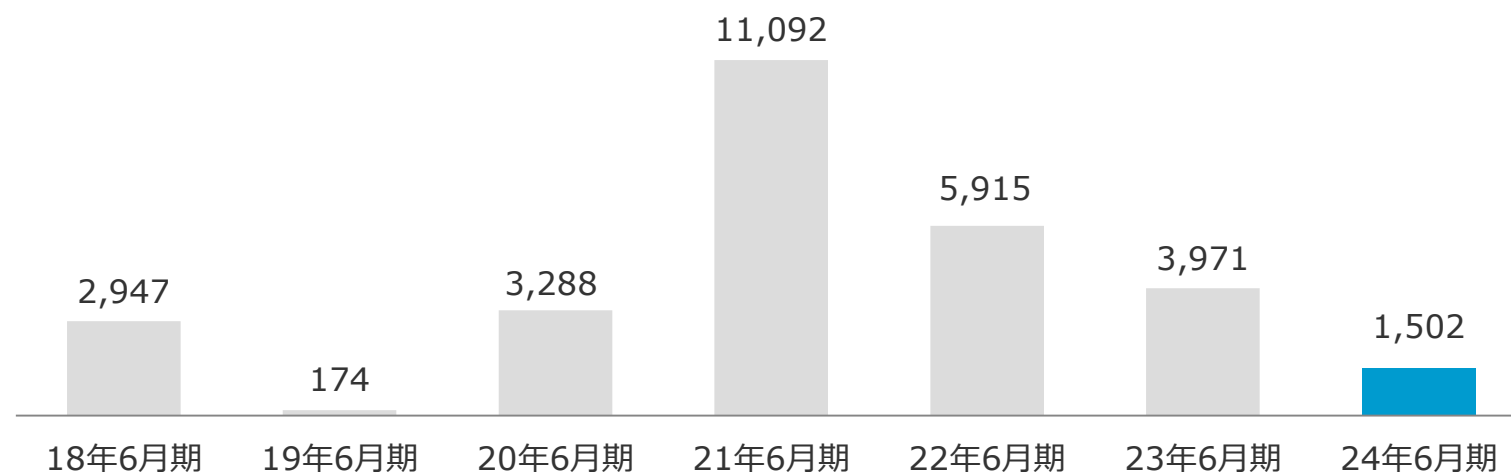
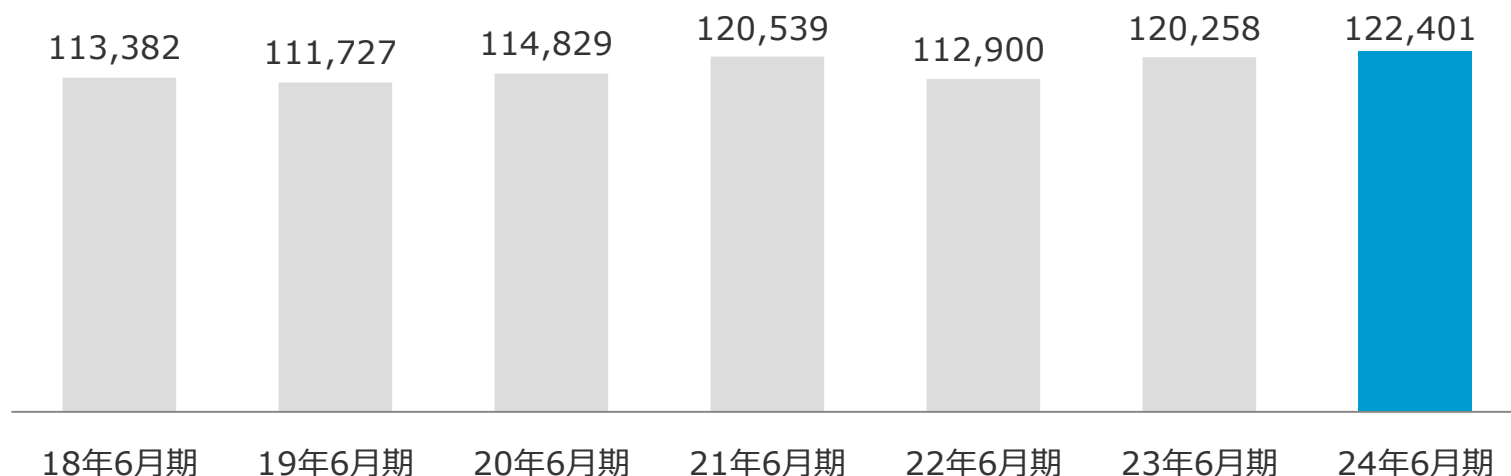
前年実績
からの変動

(参考)
業績予想
からの変動



第2四半期 連結売上高・営業利益高推移 Transition of Net Sales and Operating Profit(H1)

百万円 Million Yen

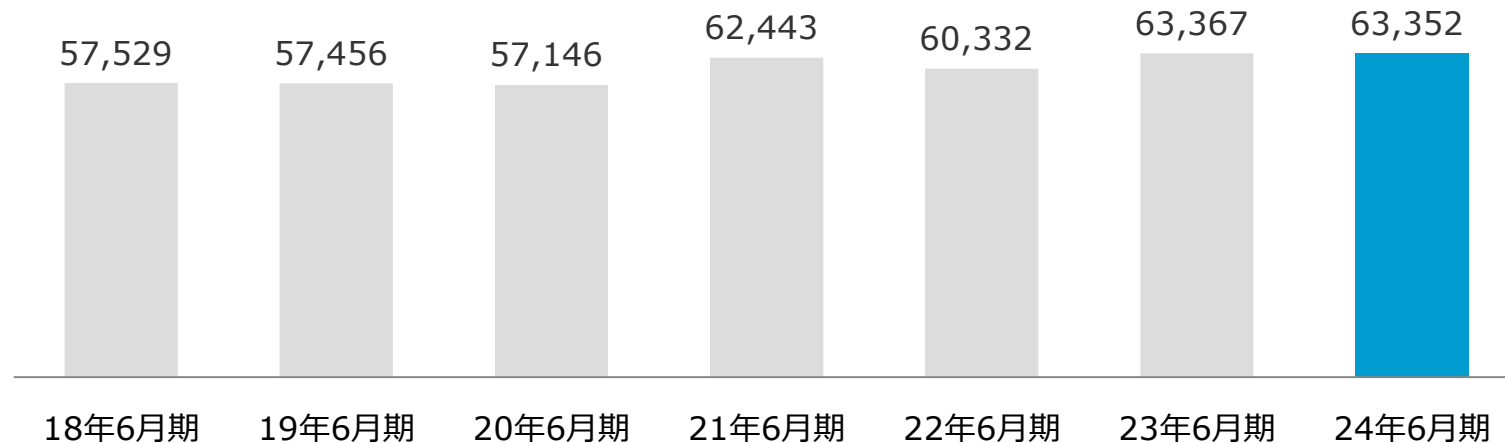


2022年6月期より収益認識基準を適用しております。2021年6月期以前の数値は本基準適用前の数値となります。

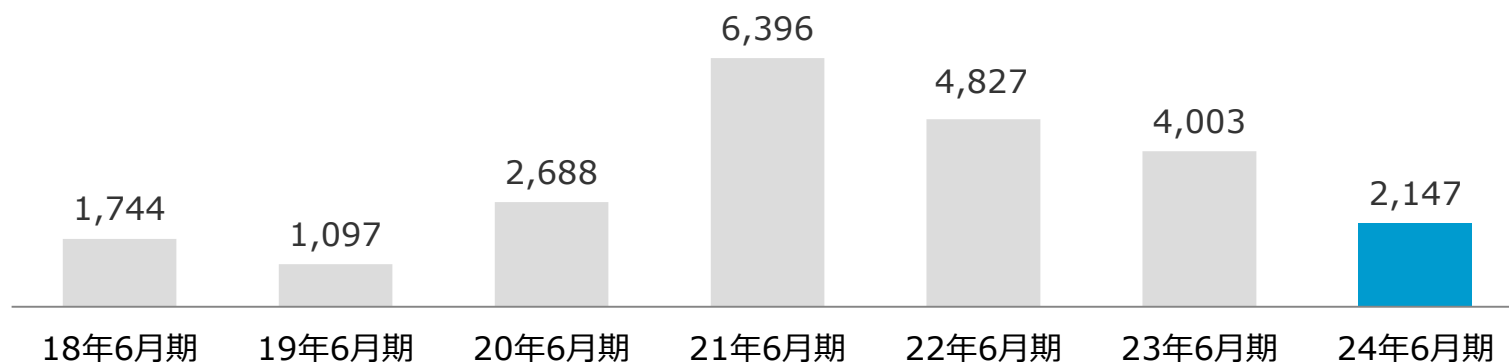
第2四半期(10-12月)連結売上高・営業利益高推移 Transition of Net Sales and Operating Profit (23/10-12)

百万円 Million Yen

売上高
Net Sales



営業利益高
Operating Profit

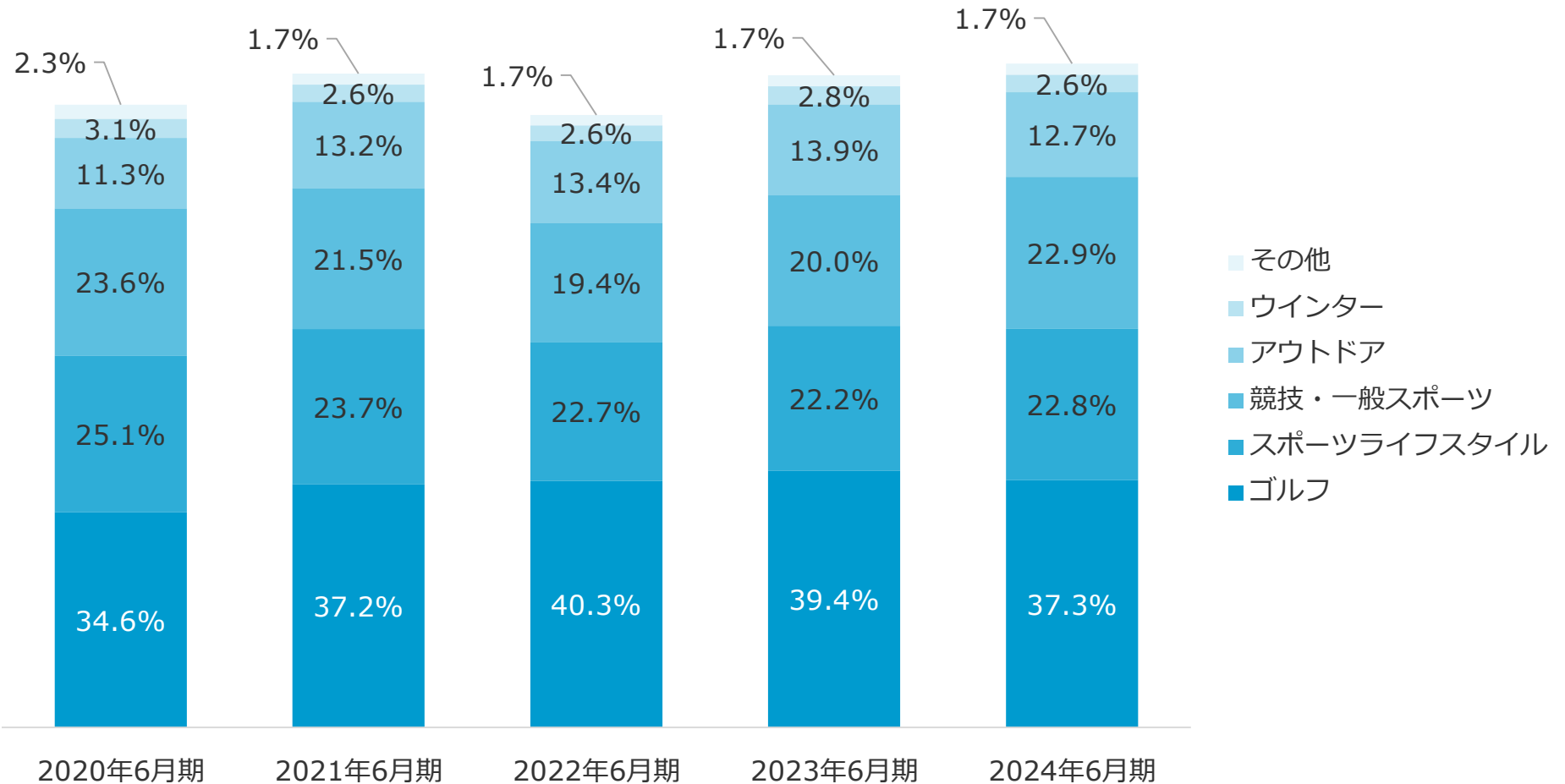


2022年6月期より収益認識基準を適用しております。2021年6月期以前の数値は本基準適用前の数値となります。

百万円 Million Yen

	2022/ 12		2023/ 12		前年比較 (Year on Year)	
	実績 Result	構成比 (%)	実績 Result	構成比 (%)	増減 Difference	比 (%)
ゴルフ Golf	47,322	39.4%	45,610	37.3%	▲ 1,712	96.4%
スポーツライフスタイル Sports Lifestyle	26,730	22.2%	27,887	22.8%	1,157	104.3%
競技・一般スポーツ General Sports	24,095	20.0%	28,006	22.9%	3,911	116.2%
アウトドア Outdoor	16,668	13.9%	15,598	12.7%	▲ 1,070	93.6%
ウインター Winter Sports	3,403	2.8%	3,214	2.6%	▲ 189	94.4%
小売計 Sales Total	118,219	98.3%	120,317	98.3%	2,098	101.8%
その他 Other	2,039	1.7%	2,084	1.7%	45	102.2%
合計 Total	120,258	100.0%	122,401	100.0%	2,143	101.8%

第2四半期 連結セグメント別売上高構成比推移 Consolidated Net Sales by Segment(H1)



ゴルフ

- コロナ禍収束による新規購入者層を中心とした需要の減少に加え、猛暑での外出控えや、残暑・暖冬による秋冬物の伸び悩みなど天候の影響を受けて低調
- 値下げされた人気モデルや新製品クラブの販売動向は比較的堅調

**スポーツ
ライフスタイル**

- 回復基調が継続し、特に品揃えや売場を強化しているシューズ関連が好調な推移
- 一方で秋冬物衣料や防寒用品は残暑・暖冬の影響で販売が振るわず低調

**競技・
一般スポーツ**

- スポーツ活動の回復基調が続き各競技ともシューズやギア類が堅調な推移
- 特に品揃えや売場を大きく見直しているバスケットやランニング等が好調

アウトドア

- 取扱いを拡大中のアウトドアアパレルやトレッキング等は伸びているものの、キャンプ用品は市場環境に大きな改善が無く低水準での推移が続く

ウインター

- 商品構成やマーケティングの強化でシーズン始めは順調な動き出しとなるが、12月以降は気温が高く降雪も少なかったことで失速

2024年6月期 月次売上高前年比(%) Monthly sales year-on-year

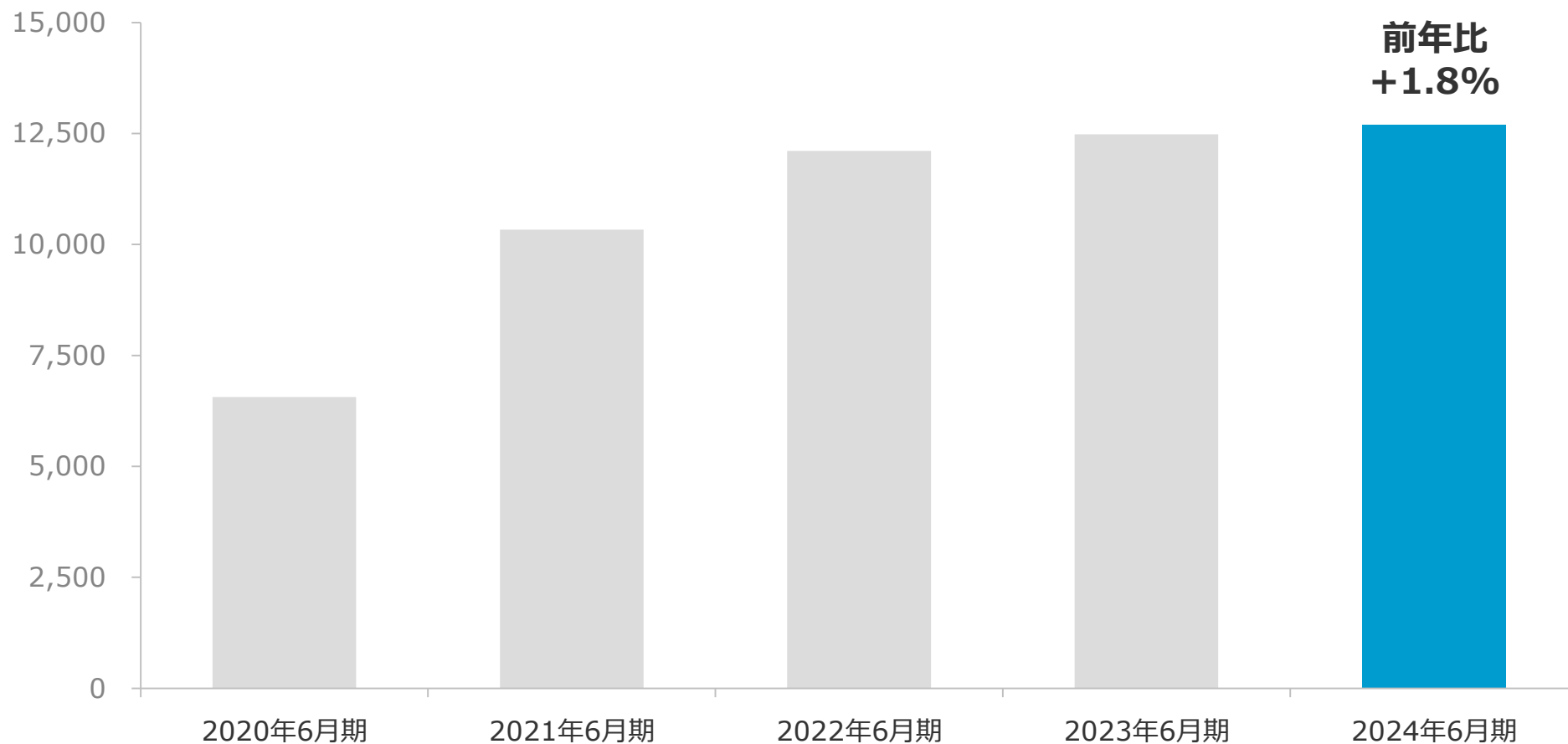
	7月 Jul.	8月 Aug.	9月 Sep.	1Q累計	10月 Oct.	11月 Nov.	12月 Dec.	上期 累計
既存店	101.0%	99.9%	105.1%	101.8%	95.5%	98.7%	95.5%	99.0%
全店	103.1%	102.0%	108.7%	104.4%	98.3%	102.3%	99.2%	102.0%
全社	102.4%	101.6%	107.9%	103.9%	99.5%	102.0%	98.4%	101.8%

	1月 Jan.	2月 Feb.	3月 Mar.	3Q累計	4月 Apr.	5月 May.	6月 Jun.	累計
既存店	91.3%							
全店	94.2%							
全社	94.1%							

※子会社を除く社内管理数値

第2四半期 EC売上高推移 Transition of EC sales(H1)

百万円 Million Yen



※社内管理数値

業態 Brand	前期末 2023/6	出店 Open	退店 Close	12月末 2023/ 12
アルペン	34	0	1	33
アルペンアウトドアーズ (アルペンマウンテンズを含む)	21	4	0	25
スポーツデポ	151	2	1	152
ゴルフ5	196	1	2	195
合 計	402	7	4	405

出店 Open

- ・アルペンアウトドアーズ イオンモール羽生 (9月)
- ・Alpen FUKUOKA (9月) ※3業態各1店舗
- ・アルペンアウトドアーズ仙台長町 (9月)
- ・スポーツデポフジグラン神辺 (11月)
- ・アルペンアウトドアーズ鶴見緑地 (12月)

退店 Close

- ・スポーツデポ郡山フェスタ (8月)
- ・ゴルフ5 郡山フェスタ (8月)
- ・アルペンステップガーデン藤原台 (12月)
- ・ゴルフ5 ステップガーデン藤原台 (12月)

百万円 Million Yen

	2022/ 12		2023/ 12		前年比較 (Year on Year)	
	実績 Result	売上比 (%)	実績 Result	売上比 (%)	増減 Difference	比 (%)
人件費 Personal cost	15,332	12.7%	16,405	13.4%	1,073	107.0%
販促広告費 Advertising Promotion cost	2,305	1.9%	3,080	2.5%	775	133.6%
物流費 Logistics costs	2,847	2.4%	2,929	2.4%	82	102.9%
店舗・設備費 Facility costs	15,048	12.5%	15,305	12.5%	257	101.7%
その他 Others	8,915	7.4%	8,721	7.1%	▲ 194	97.8%
合 計 Total	44,449	37.0%	46,441	37.9%	1,992	104.5%

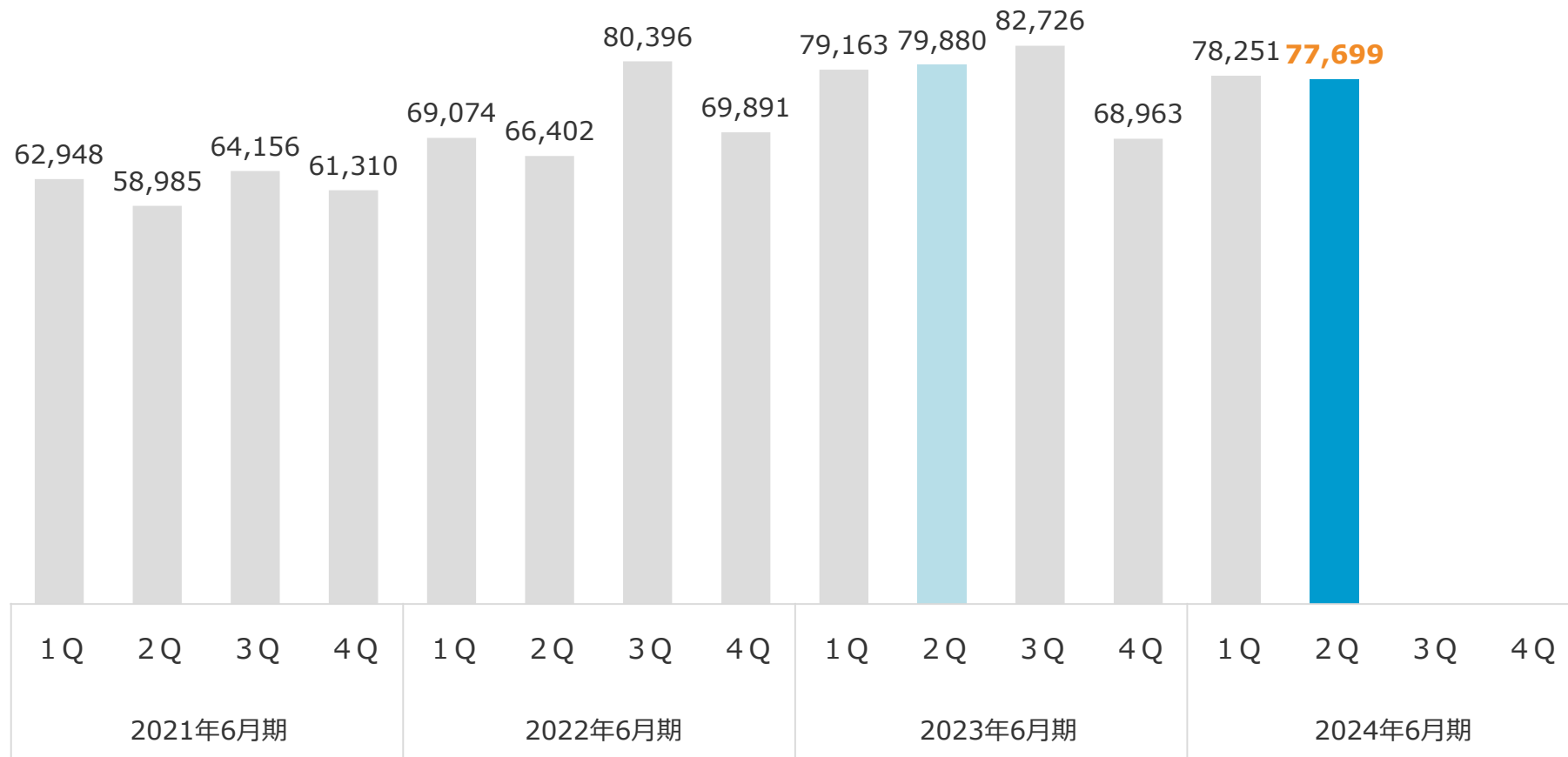
2024年6月期 第2四半期 連結貸借対照表 Consolidated Balance Sheets

百万円 Million Yen

	2023/6		2023/ 12		増減 Difference
	実績 Result	構成比 (%)	実績 Result	構成比 (%)	
流動資産 Current Assets	101,631	54.5%	114,788	56.8%	13,157
(うち現金及び預金) Cash and Deposit	17,510	9.4%	18,034	8.9%	524
(うち商品及び製品) Merchandise and Goods	68,963	37.0%	77,699	38.5%	8,736
固定資産 Fixed Assets	84,873	45.5%	86,680	43.1%	1,807
負債 Liabilities	70,804	38.0%	85,902	42.6%	15,097
(うち仕入債務) Trade Payable	41,822	21.3%	58,915	29.2%	17,093
(うち借入金) Debt	3,000	1.6%	2,000	1.0%	▲ 1,000
純資産 Net Assets	115,700	62.0%	115,565	57.4%	▲ 134
総資産 Total Assets	186,505	100.0%	201,468	100.0%	14,963

※2024年6月期より表示科目の見直しを実施しているため、2023年6月期実績が過去の資料とは一部異なります

- ・ 秋冬物の低調により計画からはやや上振れたものの、在庫状況は着実に改善が進んでいる状態



事業サマリー・トピックス

■ 第2四半期までの進捗および、足元の動向を踏まえ通期の業績見通しを下方修正

	2023/6 Full Year		2024/6 Full Year		前年比較 Year-on-Year	
	実績 Result	売上比 (%)	予想 Forecast	売上比 (%)	増減 Difference	前年比 (%)
売上高 Net Sales	244,540	100.0%	252,460	100.0%	7,920	103.2%
営業利益 Operating Profit	5,062	2.1%	3,200	1.3%	▲1,862	63.2%
経常利益 Ordinary Profit	6,930	2.8%	4,680	1.9%	▲2,250	67.5%
当期純利益 Net Profit	5,469	2.2%	1,040	0.6%	▲4,429	19.0%

上記の予想は、当社グループが現在入手している情報および合理的であると判断する一定の前提に基づいて作成しておりますが、実際の業績等は様々な要因により大きく異なる可能性があります。

第2四半期の事業概況

- **コロナ禍の収束**
 - ・スポーツカテゴリが需要回復で好調、インバウンド売上も増加
 - ・ゴルフやキャンプはコロナ禍で拡大した反動により需要減退
- **物価高の継続**
 - ・実質賃金がマイナスで推移し消費マインドは低下
- **記録的な猛暑**
 - ・外出控えにより屋外レジャー需要が抑制
- **残暑・暖冬・小雪**
 - ・秋冬物衣料や防寒用品、スキー・スノーボード用品の販売不振
- **滞留在庫の処分**
 - ・前期から継続して滞留在庫の消化を促進
- **当期特有のコスト**
 - ・旗艦店出店、物流再編、店舗システム更新などのコスト発生
- **コスト水準の上昇**
 - ・人件費を含め各経費の水準が上昇

足元の状況

- **暖冬の影響が継続** ・ 冬物の苦戦が続き1月の既存店売上高は前年比91.3%
- **荒利率低下の底打ち** ・ 在庫状況の改善が進み荒利率が前年水準を回復

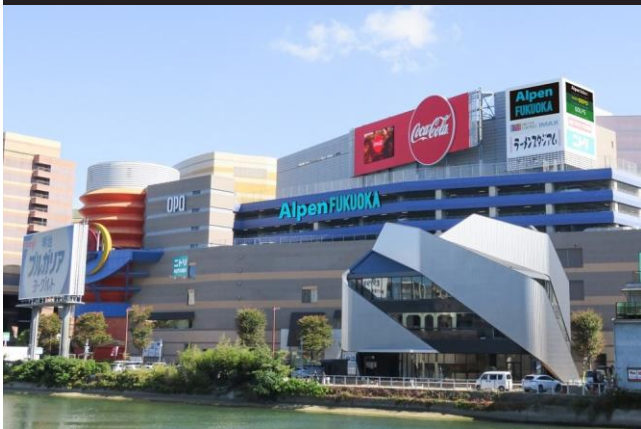
今後の見通しと取り組み

- **新規出店** ・ 旗艦店を含む今後の新規出店（7店舗）による売上拡大
- **スポーツ部門の強化** ・ 好調なスポーツカテゴリの需要が最も高まる時期に向け、品揃えや売場の強化も一段と進展
- **不振部門の挺入れ** ・ ゴルフ、アウトドアにおいての商品構成や販売手法を見直し
- **低価格商品の拡充** ・ 物価高による支出抑制に対しコスパの高いPB商品を強化
- **荒利率の向上** ・ 在庫状況の改善している春夏物による荒利率の向上

旗艦店出店

- 新宿、福岡に続いて名古屋に第3の旗艦店を今春オープン
- Alpen TOKYO、Alpen FUKUOKAはスポーツカテゴリの好調により順調な売上推移

Alpen FUKUOKA



Alpen NAGOYA



Alpen TOKYO



- ・品揃え、売場を継続的に強化しているカテゴリが順調に売上を拡大
- ・特に第2四半期中にはバスケットボール強化として売場改装を実施

シューズの品揃え拡充・売場見直し



バスケットボールコーナーの改装



- ・ゴルフ業態は当社の強みであるフィッティングによるクラブ販売を改めて強化
- ・アウトドア業態ではキャンプ以外のアウトドアカテゴリの取扱いを順次拡大

ゴルフ：クラブフィッターの強化

40th GOLF5 ANNIVERSARY

あなたの身近な
クラブフィッター

これからも皆さまに寄り添い
最適なクラブ探しのお手伝いをいたします

地域
関東

都道府県
東京都

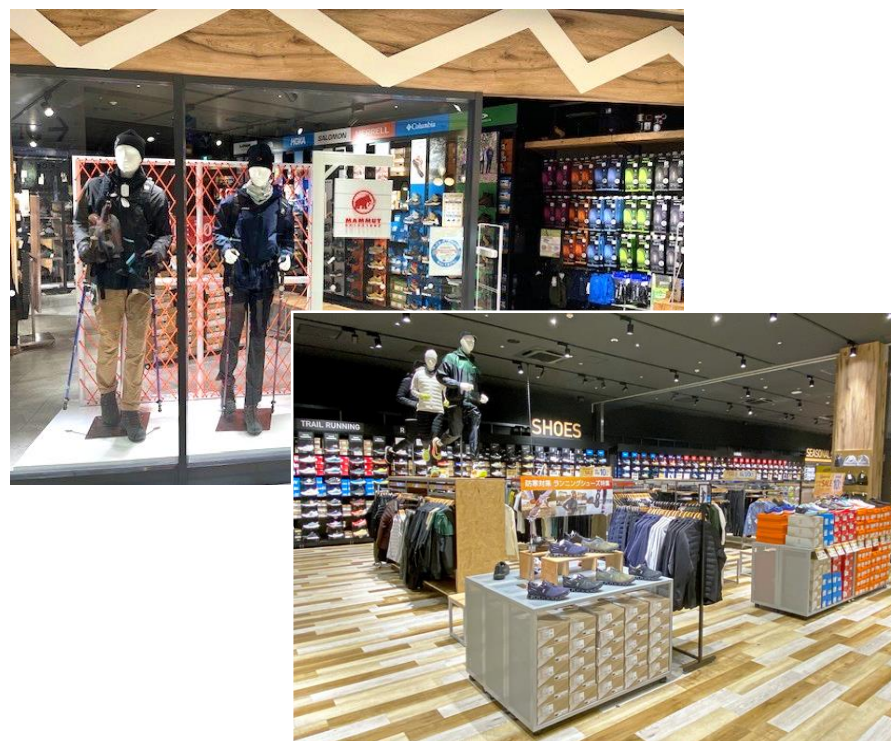
右打ち、左打ちを選ぶ

右打ち 左打ち

この条件で検索する

総勢600名以上
お近くの
フィッターを探す

アウトドア：キャンプ以外の展開拡大



プライベートブランド

- ・ 物価高に対し品番の絞り込みや原価低減によってコストパフォーマンスを向上
- ・ 自社シューズ工場（カンボジア）による生産も拡大

「コスパ」の高い品番に注力



TIGORA
ティゴラ卓球台
最新モデル

シリーズ累計販売実績
50,000台突破
2023.12月現在

感動
コスパ!

IGNO DISTANCE DIS

IGNO 11

感動
コスパ

自社シューズ工場での生産拡大



TIGORA

真冬の足元を暖かく快適に。

SNOW BOOTS

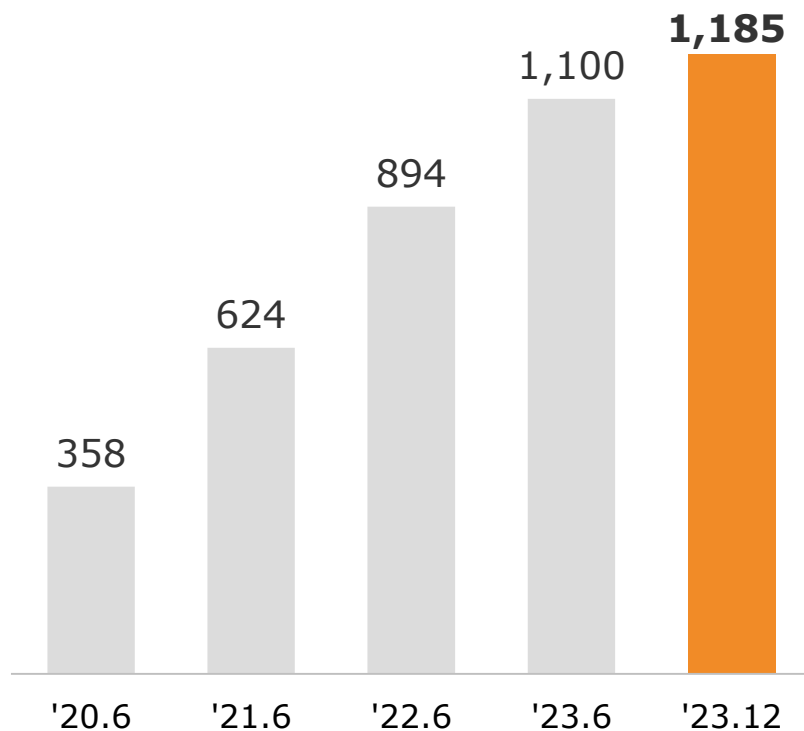
アルミ蓄熱

税込
¥5,999

36°アルミ蓄熱 / ガラス耐滑ソール / 撥水

- ・ポイントプログラム会員数は順調な増加基調
- ・購買データをさらに活用しデータ経営の強化を図るために組織変更も実施

ポイントプログラム会員数（万人）



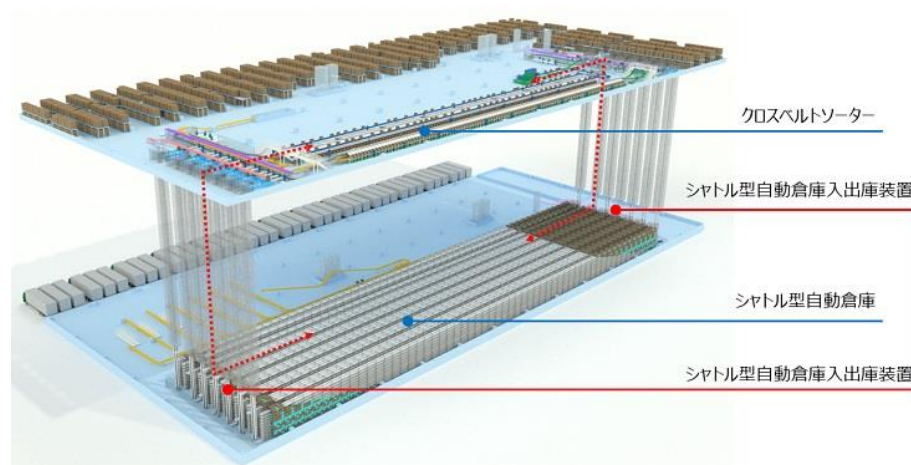
注力領域における体制強化

■ 2024年1月1日付け組織変更

データ分析を通じた各部署による事業運営活動の支援と、社内の各種データの利活用の促進をより強化するため、デジタル本部内に『**データインサイト室**』を設置。

- 物流再編の最終段階となる新倉庫の準備は順調に進行中
- 既存倉庫比6割の省人化効果の実現を目指してこの春に本稼働を開始

最新設備を導入した大口(愛知県)ディストリビューションセンター



配当予想については変更しておりません

安定的かつ継続的な配当を実施することを基本としており、
業績の向上に応じて配当性向を勘案のうえ利益還元をしていく方針

	2022/6	2023/6	2024/6
	実績 Result	実績 Result	実績/予想 Result/Forecast
中間配当 Half-year dividend	25円	25円	25円
期末配当 Fiscal year-end dividend	25円	25円	25円
合計 Total	50円	50円	50円

※配当予想につきましては確定したものではありません。
業績見通しに大きな変更が生じた場合、配当予想も変更することがあります

Alpen Group

スポーツをもっと身近に

本資料には、将来の業績に関する記述が含まれております。これらの記述は将来の業績を保証するものではなく、リスクと不確実性を内包するものであります。従って将来の業績は経営環境の変化等に伴い、目標と異なる可能性があることにご留意ください。また、この内容は投資判断の参考となる情報の提供を目的としたもので、投資勧誘を目的としたものではありません。

当社としては一切の責任を負いかねますのでご承知ください。