

2022年3月15日
株式会社アルペン

**4月1日（金）にオープンする「Alpen TOKYO」内のアルペン
アウトドアーズフラッグシップストア新宿店の詳細が遂に明らかに！
焚火アイテムを充実させた TAKIBI コーナーや、TNF CAMP
DOD のブランドコーナーなど、大注目の売場が目白押し！**

スポーツ用品販売の株式会社アルペン（本社：愛知県名古屋市、代表取締役社長：水野敦之）は、2022年7月8日（金）に創業50年を迎えます。創業50年目の新たな挑戦として、2022年4月1日（金）に新宿東口のユニカビルに、アルペングループ史上最大の旗艦店舗「Alpen TOKYO」がオープンいたします。その「Alpen TOKYO」内の3F西側・4F・5Fの2.5フロアにOPENするアルペンアウトドアーズフラッグシップストア新宿店の店舗詳細が固まりましたので、先行公開いたします。

■3F西側：アウトドアアパレル

3F西側フロアには、高い人気が続いているアウトドアアパレルを展開します。アウトドアからタウンユースまで幅広いコーディネート提案ができるよう、新宿エリア最大級の品揃えを誇るザ・ノース・フェイスを始め、パタゴニア・チャムス・コロンビアなど総勢21ブランド、約17,000点の人気アウトドアアパレルブランドを展開します。



◆ザ・ノース・フェイスは新たなスタイルの売場空間で新宿エリア最大級の品揃えを実現

新宿エリア最大級の品揃えを誇る「ザ・ノース・フェイス」は6,000点以上の豊富な品揃えにて展開。ザ・ノース・フェイスのアウトドアアパレルを始め、バッグやアクセサリなども充実のラインナップ。機能性はもちろん、街での着用にも馴染む普遍的なデザインで人気の「マウンテンライトジャケット」を始め、アウトドアで培われた高い機能性に、タウンユースでも使用できる洗練されたデザインを兼ね備えた最新モデルが多数ラインナップ。既存のアルペンアウトドアーズよりも、カジュアルなアイテムのラインナップを充実させることで新宿ならではの商品ラインナップとなっており、専任スタッフがお客様のお買い物をサポートいたします。

◆パタゴニア・チャムス・コロンビアなどのアパレル雑貨も充実

「地球を救うために、ビジネスを営む」という企業理念のもと、環境保全に力を入れるグリーンビジネスの先駆者である「パタゴニア」売場では5,000点以上の商品を、直営店と同様の陳列什器を採用し、パタゴニアの世界観を表現。また、そのかわいらしいデザインからお子様やファミリーに大人気のブランド「チャムス」では、アルペンアウトドアーズ限定アイテムを多数展開するほか、「コロンビア」や「グラミチ」などアウトドアシーンのみならずタウンユースでも活躍するアパレルから、「クレ」「ラソックス」といった人気急上昇中のアクセサリなどを幅広く取り揃えており、新宿という土地にあうアイテムを厳選してセレクトしトータルコーディネートしやすい商品ラインナップとなっております。

◆ビームスプロデュースにより昨年秋に誕生したブランド「トライアンタン」も最大規模で展開

トライアンタンは、街と自然をシームレスにすることで、人々がさらにアウトドアに親しんでもらえるよう、“アウトドアをもっと身近に”をコンセプトとして掲げ、日常でもアウトドアでも着用できるほか、性別、年齢を問わずユーティリティの高さにこだわったシームレスさを追求した、ビームスプロデュースによりアルペンが立ち上げたブランドです。今回、Alpen TOKYOでは最新コレクションを新宿ならではの世界観で表現します。新宿店では、トライアンタン全ラインナップを展開し、他店に先駆けシーズン先取りのコーディネートをご提案します。

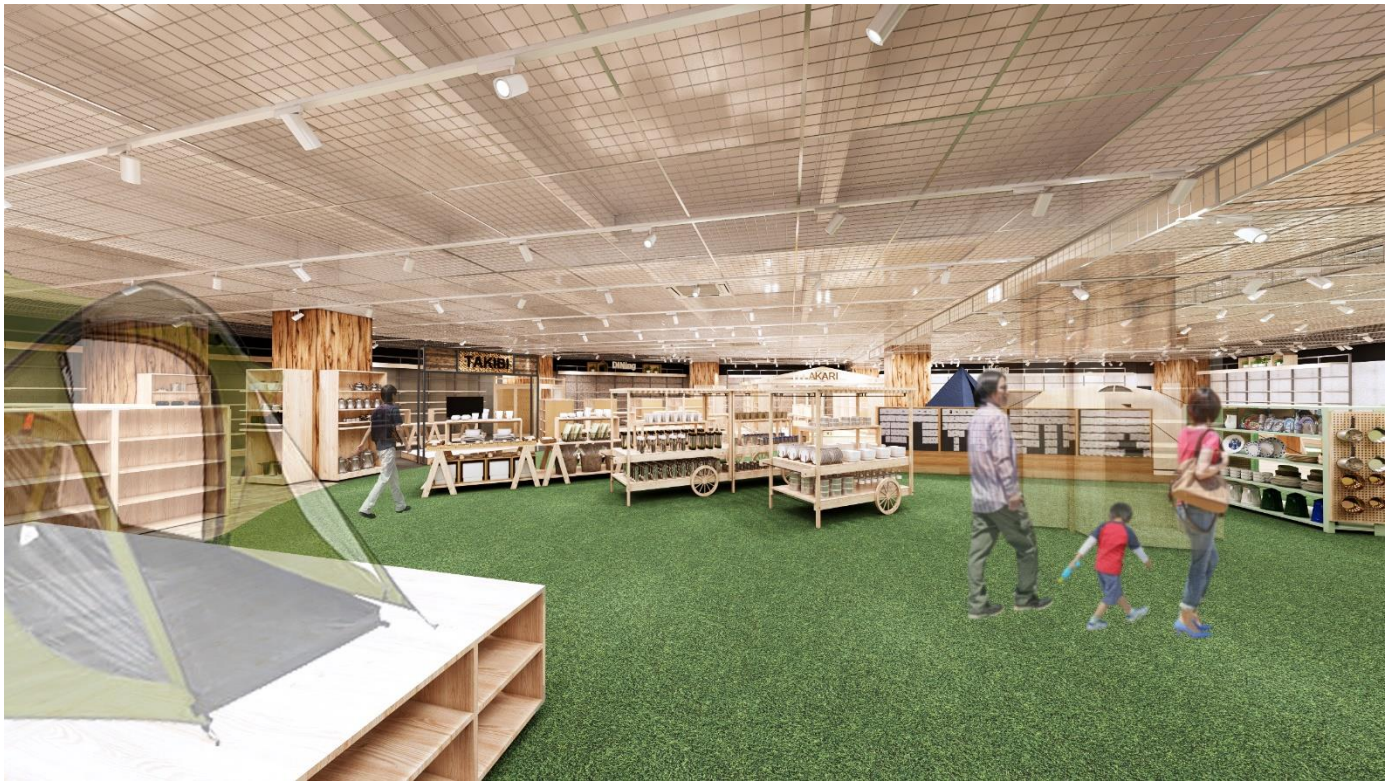
◆ピックアップスタッフ：齊間 駿よりコメント



服やスニーカーが大好き！普段もアウトドアブランドを中心に着用しています。休日もキャンプにハマリ中！キャンプやタウンなど、着こなしについてもお気軽にお声をおかけください。

■4F：キャンプ用品

4Fフロアでは、キャンプの魅力を総勢240ブランド、約7万点という幅広い商品構成と、既存店で展開しているシーン売場である「LIVING」「DINING」「SLEEPING」に加えて新宿店で新たに新設する「AKARI」「TAKIBI」「SOLO」「FOOD」といったシーン売場でリアルな体験要素を発信し続ける都心では類を見ない規模感のアウトドア・キャンプの聖地として、専門性の高い提案ができるフロアとなっております。



◆アルペンアウトドアーズの象徴であるウッドデッキをフロア中央に展開

フロア中央に展開するウッドデッキは、「LIVing」「DINing」「AKARI」などの様々なアウトドアシーンを店内にある幅広い品揃えで表現。シーズンに合わせて変化するシーン展示はいつ来ても新しい発見があり、よりリアルな体験ができるアルペンアウトドアーズ最大の特徴となります。さらに、ウッドデッキには大型モニターも常設されておりキャンプのシーン動画や、様々なテントの設営動画を投影。都心にいながらまるでキャンプ場に来たかのような雰囲気を感じることができます。

◆専用のテント展示スペースを持った、アルペンアウトドアーズ初の「SOLO」売場の展開

キャンプスタイルが多様化する中で、ますます人気が高まっているソロキャンプを楽しむキャンパーに向けて、アルペンアウトドアーズで初めて展開するのが「SOLO」売場となります。専用売場には、ソロキャンプ用のテントだけでなく、小型焚火台やシュラフなど、SOLOで使用できる商品を多数展開していきます。売場内にはソロ専用のテント展示スペースも持ち、シーズンに合わせて、様々なスタイルの提案を行ってまいります。また、「DD ハンモック」や「ピコグリル」といった大人気ギアを新宿店限定で新規取り扱いいたします。

◆焚火台や難燃グッズ・アパレルを集めた、新たな「TAKIBI」売場の展開

近年、著しく人気が高まっておりキャンプの定番となった焚き火。焚き火人気の高まりとともに、次々と新たな焚き火アイテムが発売されています。そのような多種多様な焚き火アイテムを中心とした新しい提案の場として「TAKIBI」売場を新設しました。「TAKIBI」コーナーのディスプレイを「GO OUT」が監修。より本物の雰囲気を体感できるよう細部にまでこだわったディスプレイと実際の焚き火シーンの映像を織り交ぜることで、GO OUTが創る「TAKIBI」の世界観を表現しました。

品揃えとしては、合計100品番以上の焚火台が勢揃いするほか、グリップスワニーやジーアールエヌアウトドアなどの難燃グッズなど焚き火で使用できるアイテムを多数展開していきます。

◆ランタン櫓を4つのシーンで提案を行う、新たな「AKARI」売場の展開

クラシカルなオイルランタンから最新のLEDランタンまで多種多様なランタンをラインナップした「AKARI」コーナーでは、「GO OUT」プロデュースによる4つのシーンでランタンの新しい使い方を提案。アウトドアシーンでの使用用途に合わせた提案はもちろん、ワークスペースやキッチンなどの日常での使用提案など、都心型店舗だからこそできる新しい提案を実施します。ペトロマックスやベイパラックス、クレイモアなど合計270品番以上の取扱いから、お客様に最適なランタンを専門スタッフがご提案いたします。

◆世界最大級の面積を誇る柏店と同等以上の品揃えを誇る「LIVING」「DINING」売場の展開

「LIVING」「DINING」コーナーでは、世界最大級の売場面積を誇るアルペンアウトドアーズフラッグシップストア柏店と同等以上の品揃えを実現。

「LIVING」コーナーには、合計360品番のチェア、合計260品番のテーブルを取り揃え都内最大級の品揃えを誇ります。また、カーミットチェアなどの市場流通数が少ないブランドも随時販売します。販売情報は新宿店公式Instagramアカウントをご確認下さい。

「DINING」では、コンロやバーナーなどの燃焼器具や、ダッジオーブンやスキレットなどの調理器具、多種多様なクーラーボックスなど、キャンプ料理を楽しむためのアイテムが勢揃い。「ペトロマックス」や「マウントスミ」「笑's」といったブランドを筆頭に総勢65ブランド、約4,300点のアウトドア・インドアどちらでも使用できるアイテムを多数展開しております。

◆ソトレシピと協業して新たなキャンプ飯を提案する「FOOD」売場の展開

都心にいながらファーマーズマーケットのような世界観を表現した「FOOD」コーナーでは、キャンプ料理専門サイトソトレシピと協業。「キャンプ飯」に熟知しているソトレシピがおすすめできる商品を中心に約200品番、10,000点以上の豊富な品揃えを、カレー・スパイス・缶詰・麺などのカテゴリー別で提案。ソトレシピがこれまでに開発したおすすめレシピを各カテゴリーで表現し、レシピ再現に必要な食材やギアをご紹介します。

また、CoCo 舌番屋とコラボして開発したキャンプ専用カレー「マイキャンプカレー」や、エバラ食品とコラボしたキャンパーが使いやすい小分けパックの「エバラ×アルペンアウトドアーズ 黄金の味 中辛」などの、アルペンアウトドアーズと食品メーカーがコラボして新たな食の提案をする「MY CAMP」シリーズを展開するなど、「FOOD」コーナーでは新しいキャンプ飯を提案します。

◆専任スタッフが配置されるA&Fのブランドコーナーを展開

アルペンアウトドアーズ初となる「A&F」のブランドコーナーを展開。「A&F」ブランドコーナーでは、高強度、軽さ、驚異的な携帯性を兼ね備えた革新的なチェアを様々展開し、アウトドアチェアNO.1ブランド「ヘリノックス」やレトロでかわいらしいデザインランタンが人気の「ベアボーンズ」は都内最大級の品揃えで展開。さらに、スウェーデン生まれのエクスペディションテントブランド「ヒルバーク」、スキレットやダッジオーブン、グリルパン等の鋳鉄製品でアメリカNO.1ブランド「ロッジ」、その特徴的なデザインでアウトドアのみならずライフスタイルでも大人気の「ペンドルトン」など、総勢2,300点以上の商品から専任スタッフがお客様のアイテム選びをサポートします。

◆ピックアップスタッフ：板倉 大河よりコメント



学生時代から登山用品店でアルバイトするほどのアウトドア好き。ブランドや価格に拘らず「いいモノはいい」という目線でギアをチョイスしています。ソロからグルキャンまで迷ったらお気軽にお声がけください。

■5F：キャンプブランドコーナー

5Fのキャンプブランドフロアには、人気アウトドアブランドをコーナー展開します。「コールマン」「スノーピーク」「ロゴス」はいずれも都内最大級の規模で展開し、アルペンアウトドアーズでしか買えないアイテムも多数取り扱います。また、キャンプ用品専門の「ザ・ノース・フェイス」のブランドコーナーをアルペンアウトドアーズ初出店。専任のスタッフによるサポートも受けられます。さらには、「DOD」や「ノルディスク」といったブランドも都内最大級でコーナー展開するなど、なかなか実際に見て触って体感することができないアイテムを取り揃え、専門スタッフが商品選びや道具の使い方、最新情報まで丁寧にサポートします。



◆実際に試し張りを体験できる大人気のテント試し張りコーナーを用意

アルペンアウトドアーズで好評を得ている「テント試し張りコーナー」を同時に3張り設営することが可能なスペースを新宿店では完備。新宿店にて取扱いのある約350品番以上のテントがすべてお試し頂けます。また、新宿店独自の特徴として、人気のテントを中心に4つのデジタルサイネージで、テント設営

動画を常時放映。さらに、専用タブレットを使用し動画を交えて、お客様ひとりひとりにあった接客を実施します。

◆都内最大級のスノーピーク・コールマン・ロゴス・ノルディスクのブランドコーナーを展開

「コールマン」コーナーでは、コールマンと共同開発したフィールドに溶け込む落ち着いた上品なカラーのダルゴールドを基調としたデザインのアルペンアウトドアーズ限定アイテムを多数展開します。また「ロゴス」コーナーでは、ロゴス独自の機能で快適さと便利さを実現した4つのアルペンアウトドアーズ限定アイテムを展開。「スノーピーク」コーナーでは充実したギアのラインナップのほかに、HOME・CAMP・URBANをシームレスに行き来できる色、ラインナップ、素材、機能を軸に展開するスノーピークアパレルをラインナップ。アルペンアウトドアーズ限定のスノーピークアパレルも展開します。「コールマン」「スノーピーク」「ロゴス」はいずれも都内最大級の品揃えを誇ります。また、各ブランドでアルペンアウトドアーズ限定アイテムを展開するなど、アルペンアウトドアーズでしか買えないアイテムが多数ラインナップされた他とは違うブランドコーナーとなっております。

◆キャンプ専門のザ・ノース・フェイスのブランドコーナーをアルペンアウトドアーズ初展開

アルペンアウトドアーズとして初めてキャンプ用品専門のノースフェイスコーナーを展開。キャンプ用品専門だからこそその圧倒的な品揃えと専任スタッフによる専門的なアドバイスにより、ザ・ノース・フェイスのキャンプギアの魅力が最大限体感頂けるブランドコーナーです。テントやチェア、テーブルなどのキャンプギアを750点以上取り揃え、テント展示も行います。他のお店ではなかなか見ることのできないアイテムを多数展開し、実際に見て、体感して商品をお選びいただけます。

◆都内最大級の品揃えとなるDODのブランドコーナーを新たに展開

実店舗では限られた店舗でしか販売されていない大人気アウトドアブランド「DOD」を都内最大級の品揃えで新たに展開。「カマボコテントソロTC」などの市場で売り切れが続いているアイテムを随時販売するなど圧倒的な品揃えを誇ります。販売情報は新宿店公式Instagramアカウントにてご確認頂けます。また、ギアの展開以外にも、実店舗ではアルペンアウトドアーズだけの取扱いとなるDODアパレルを取り揃えるなど、DODファンのみならず誰もが驚く圧巻の品揃えを誇ります。

◆売り切れ商品続出のオリジナル商品「Alpen Outdoors」のコーナーも展開

2021年3月には本格展開に先駆け、2ルームテント『AOD-1（エーオーディーワン）』を限定販売。こだわりの独自機能が好評となり、短期間のうちに完売。また、オリジナルテント第二弾となる、タープテント『AOD-2（エーオーディーツー）』の販売を2022年1月21日より開始し、こちらも初回投入分がすぐに完売するなど売り切れ続出のオリジナル商品「Alpen Outdoors」をコーナー展開いたします。

「Alpen Outdoors」は、こだわりの品質と楽しみが広がる+αの機能を持ったアイテムを手に取りやすい価格で展開。アウトドアをずっと楽しんでもらいたいから、環境に配慮した設計や素材を活用するなどサステナブルへの取り組みも強化しています。「Alpen Outdoors」は、次のキャンプが楽しみになる商品を提案します。

◆合計100品番以上を揃えるペグ・ハンマーウォールも新たに展開

新宿店で新たに新設する「ペグ・ハンマーウォール」では、100品番以上のペグ・ハンマーを取り揃え、その品揃えは国内最大級となります。その圧倒的な品揃え、陳列はまさに圧巻の一言。村の鍛冶屋と

いった取扱い店舗限定ブランドも取り揃え、圧倒的な品揃えと専門スタッフによる接客で、お客様にあったペグやハンマーをお選びします。

◆ピックアップスタッフ：野中 鯛司よりコメント

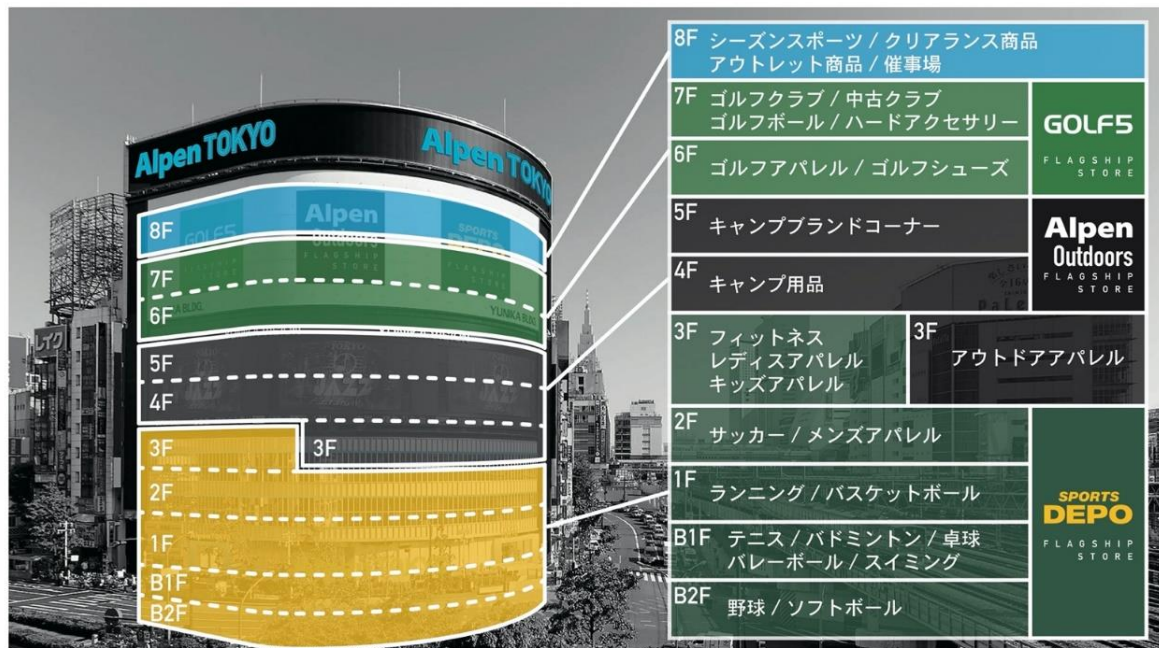


道具やスタイルにこだわりの強い性格ですが、お客様へは希望のキャンプスタイルに寄り添う提案を心掛けています。これからキャンプを始める方もお気軽に相談におこしてください。

■Alpen TOKYO の概要について

- ・住所：〒160-0022 東京都新宿区新宿3丁目23-7
「ユニカビル」地下2階から8階まで全10フロア
- ・新宿駅東口より徒歩1分
- ・総延べ床面積：3,721坪
- ・展開店舗：スポーツデポフラッグシップストア新宿
アルペンアウトドアーズフラッグシップストア新宿店
ゴルフ5フラッグシップストア新宿店





■Alpen TOKYO ホームページイメージについて

- ・ URL : <https://store.alpen-group.jp/alpentokyo/GSfTokyoTop.jsp>
- ・ Alpen TOKYO の取り扱いブランド等、詳細情報は今後、ホームページで随時更新してまいります。

■Alpen TOKYO 各業態Instagram情報について

- ・ スポーツデポフラッグシップストア新宿店 : @alpentokyo.sportsdepo.fs
- ・ アルペンアウトドアーズフラッグシップストア新宿店 : @alpentokyo.alpenoutdoors.fs
- ・ ゴルフ5フラッグシップストア新宿店 : @alpentokyo.golf5.fs

「Alpen TOKYO」に関する様々な情報は、プレスリリースや上記Instagramの中で、今後順次公開させていただきます。ぜひ注目ください。

■提携駐車場について

- ・ 店舗に隣接する靖国通りの地下に位置するサブナード駐車場で駐車サービスをご利用いただけます。

サブナード駐車場について

営業日 : 年中無休

営業時間 : 24 時間営業

収容台数 : 400 台

通常料金 : 普通車 30 分ごとに 330 円

大型車 30 分ごとに 370 円

二輪車 30 分ごとに 150 円

無料駐車サービス : 3,000 円以上お買い上げで 1 時間無料、10,000 円以上お買い上げで 2 時間無料

駐車制限 : 車高 2.1m、車長 6.0m、車幅 2.1m、重量 4 トン

※サブナード駐車場入り口などのご利用に関するその他情報については、サブナード駐車場ホームページをご確認ください。

<https://www.subnade.co.jp/about/parking/>

■Alpen TOKYO 採用情報について

【オープニングスタッフ募集中】

詳しくはこちらのリクルートページをご覧ください。

<https://alpen-group-arbeit.net/jobfind-pc/area/All?merit=1030&freeword=TOKYO>

■株式会社アルペンについて

創業 : 1972 年 7 月

資本金 : 151 億円

業績 : 売上高 2,332 億円、経常利益 168 億円 (2021 年 6 月期)

事業内容 : ・ スキー用品及びゴルフ、テニス、マリン、野球用品等
各種スポーツ用品、レジャー用品の商品開発、販売
・ スキー場、ゴルフ場、フィットネスクラブの経営

ウェブサイト : <https://store.alpen-group.jp/corporate/>

【問い合わせ先】 株式会社アルペン お客さま係 : (052) 559-0160

Alpen Group
スポーツをもっと身近に